

SKIBO
Innovation in Motion



軸受
BEARING

無錫市賽博機電有限公司（SAIBO）は、世界的に有名な精密伝動部品メーカーの1つです。SAIBO製品とサービスは、ユーザーから広く認められ、信頼されています。当社は、軸受と直線運動製品の2つの事業部があります。

SAIBO軸受事業部は主に、精密深溝玉軸受、高速アンギュラ玉軸受、薄肉形軸受とリニアベアリングなどの製品の開発と生産に従事し、自動車、家庭電器、モータ、モータスピンドル、工作機械、自動化設備などの業界のメーカーに支援サービスを提供しております。当社の製品の60%は欧州、北米とアジア市場に輸出しています。当社は、お客様のために高精度で低騒音で耐用年数が高い製品を提供するために、優れた技術、管理、生産人材を集め、先進的な生産と検査装置、情報化、インテリジェント化の生産管理システムを採用し、コア分野で持続的に投資し、現在の軸受年間生産能力は3500万セットに達しました。当社は、金相顕微鏡、ビデオ測定機、鋼球振動測定機、真円度測定機、表面粗さ・輪郭形状測定機、溝曲率測定機、長さ測定機、三次元測定機、寿命測定機及び速度型と加速度型振動測定機を含む各軸受用精密検査機器を備え、質の高い製品の生産を効果的に保証しています。

当社は、技術の研究開発を重視し、常に業界の最前線企業と肩を並べて前進し、産業のグレードアップにSAIBOの力を貢献しています。当社は、お客様のために価値を創造し、発展の道で手を携えてともにウィンウィンを実現し、共に未来を創造しています。当社は、卓越性を求め、向上に向上を重ねた製品とサービスで「中国智造」を実現しています。

軸受の選択方法

軸受は、様々な機械設備、計器に広く応用され、軸受に対する性能と要求は使用環境によって異なります。お客様は、以下の選択方法を参照することで適切な軸受を迅速に選択できます。ここで記載されている条件には優先順位がなく、実際の応用上の必要に応じて総合的に考慮してください。

| 項番 | 分析項目 | 選択方法 |
|----|-------------------|---|
| 1 | 設置スペース | ・ 実際の応用状況に基づき、軸受の内径、外径、幅を予備的に選定する |
| 2 | 荷重 (静的荷重と動的荷重) | <ul style="list-style-type: none"> ・ 荷重の大きさと方向 -アキシャル荷重の大きさと方向 -ラジアル荷重の大きさと方向 -一般に、同じ内径の軸受の外径が大きいほど、ラジアル荷重が大きくなる ・ 振動と衝撃の有無 -実際の状況に応じて安全係数f_sを選択する |
| 3 | 軸受の配置 | ・ アンギュラ玉軸受を組み合わせる際には、最高の回転精度と荷重能力を実現するために、荷重上のニーズに応じて、正面組合せ、背面組合せ又は並列組合せなどの形式から合理的に選択してください。 |
| 4 | 回転速度 | <ul style="list-style-type: none"> ・ 特定の使用環境での限界速度と長時間運転速度。 ・ 高速回転の場合は潤滑、冷却方式、温度上昇による精度への影響なども考慮する必要がある。 |
| 5 | 精度 | <ul style="list-style-type: none"> ・ 一般的には一般精度P0でもよい ・ 工作機械のスピンドル、モータスピンドルなど、高回転精度、高回転速度、低摩擦などが要求される使用環境では、P5、P4の高精度等級を選択してください。 |
| 6 | 騒音と振動 | ・ 主に精密機器、家庭電器など、騒音と振動要求がある製品。 |
| 7 | 剛性 | <ul style="list-style-type: none"> ・ 工作機械のスピンドルなど、剛性要求が高いものに対して、軸受の精度だけでなく、軸受の剛性も高める必要がある ・ ころ軸受の剛性は玉軸受より優れる ・ 軸受に予圧(軸受内部すきまを負にする)を加えることで軸受の剛性を高めることができ、この方法はアンギュラ玉軸受に適す |
| 8 | 動作温度 | <ul style="list-style-type: none"> ・ 普通軸受に注入したグリースの動作温度は-20℃～120℃であり、この範囲を超える場合は、高温又は低温グリースを使用する必要がある。 ・ 高温状態で長時間動作する場合、温度上昇による熱膨張に備えて、内部すきまの大きい軸受を使用してください。 |
| 9 | 密封性 | <ul style="list-style-type: none"> ・ 密封性要求が高い場合は、接触型ゴムシールリングを使うことができるが、摩擦力が増加する。 ・ 摩擦力を増加したくない、又は密封性要求が高くない場合は、防塵カバー構造を選択してください。 ・ ギヤボックスなどに用いる潤滑油で潤滑する軸受は、一般的に開放型軸受を使用する。 |
| 10 | 防錆要求 | 防錆が必要な場合は、ステンレス製軸受を選択してください。 |
| 11 | その他の要求 | 具体的には、当社までお問い合わせください |

1. 基本定格静荷重と安全係数

軸受があまりにも大きな静荷重を受ける、又は非常に低い回転速度で衝撃荷重を受ける場合、転動体と軌道との接触面には局所的永久な変形が発生します。その変形量は荷重の増加につれて増大し、限界を超えると正常な回転に影響します。基本定格静荷重とは、転動体と軌道の接触部中央で、転動体と軌道の永久変形量の和が転動体の直径の0.0001倍になるときに軸受が受ける静荷重のことです。ラジアル軸受の基本定格静荷重は、ラジアル基本定格静荷重とアキシアル基本定格静荷重に分けられ、それぞれ C_{or} と C_{oa} で表します。

安全係数

安全係数とは、基本定格静荷重と当量静荷重の比です。この数値が大きいほど、安全性がより高いです。

軸受を予備的に選択するとき、深溝玉軸受がラジアル荷重だけを受ける場合は、等量静荷重の代わりにラジアル荷重を用いることができます。安全係数は、ラジアル基本定格静荷重とラジアル荷重の比に等しい。次の表を参照して安全係数を選択してください。当量静荷重が複雑な場合は、軸受の設計マニュアルを参照してください。

表1.1 安全係数

| 使用環境 | | 安全係数最小値 |
|---------------------|--------------|---------|
| | | 玉軸受 |
| 普通回転 | 回転精度要求が高い | 2 |
| | 一般使用条件 | 1 |
| | 衝撃荷重有り | 1.5 |
| 頻繁に回転しない (時々揺れる) | 一般使用条件 | 0.5 |
| | 衝撃荷重又は不均一な荷重 | 1 |

定格荷重と使用寿命

一般的な使用環境、つまり回転速度と荷重の両方もあまり大きくない場合は、基本定格静荷重と安全係数に基づいて簡単に選択することができます。その後、検証計算を行ってください。軸受の負荷と使用寿命の計算は複雑でプロの知識が必要であるため、検証計算が必要な場合は軸受の設計マニュアルを参照してください。

2. 限界回転速度

軸受の限界回転速度は主に軸受内部の摩擦熱による温度上昇に制限され、回転速度が特定の限界を超えると、軸受は焼損して回転し続けることができなくなる場合があります。軸受の限界回転速度とは、焼損の原因となる摩擦熱が発生せず、連続回転可能な回転速度の限界値を意味します。軸受の限界回転速度は軸受の型式、寸法と精度及び潤滑方式、潤滑剤の質と量、ホルダーの材料と型式、荷重など、様々な条件によって異なります。

3. 軸受の精度と等級

転がり軸受の精度は寸法精度と回転精度に分けられ、精度等級は0級、6級、5級、4級、2級の5つに分けられます。具体的には、中国規格GB307（転がり軸受の精度）とISO492規格を参照してください。精度は0級から順に増加し、一般用途では0級を選択します。各国の規格の比較を下の表に示します。

表3.1 各国精度対照表

| 国別 | 規格番号 | 精度等級 | | | | |
|-------------|------------|-------|-------|-------|-------|-------|
| 中国 CHINA | GB307 | 0 | 6 | 5 | 4 | 2 |
| ISO | ISO492 | 0 | 6 | 5 | 4 | 2 |
| ドイツ GERMANY | DIN 620/2 | P0 | P6 | P5 | P4 | P2 |
| 米国 USA | ANSI B3.14 | ABEC1 | ABEC3 | ABEC5 | ABEC7 | ABEC9 |
| 日本 | JIS B 1514 | 0 | 6 | 5 | 4 | 2 |

4. 騒音と振動

深溝玉軸受の騒音は振動(加速度)で公称する

表4.1 深溝玉軸受振動(加速度)限界値

単位: dB

| 軸受公称直径 D/mm | | 0 直径シリーズ | | | | | 2 直径シリーズ | | | | | 3 直径シリーズ | | | | |
|----------------|-----|----------|----|----|----|----|----------|----|----|----|----|----------|----|----|----|----|
| > | ≤ | Z | Z1 | Z2 | Z3 | Z4 | Z | Z1 | Z2 | Z3 | Z4 | Z | Z1 | Z2 | Z3 | Z4 |
| 10 | 15 | 36 | 33 | 30 | 27 | 24 | 36 | 33 | 30 | 27 | 24 | 41 | 37 | 33 | 29 | 25 |
| 15 | 20 | 37 | 34 | 31 | 28 | 25 | 37 | 34 | 31 | 28 | 25 | 42 | 38 | 34 | 30 | 26 |
| 20 | 25 | 38 | 35 | 32 | 29 | 26 | 40 | 37 | 33 | 29 | 26 | 43 | 39 | 35 | 31 | 27 |
| 25 | 30 | 39 | 36 | 33 | 30 | 27 | 41 | 38 | 34 | 30 | 27 | 44 | 40 | 36 | 31 | 27 |
| 30 | 40 | 41 | 38 | 35 | 32 | 29 | 42 | 39 | 36 | 33 | 30 | 46 | 42 | 38 | 33 | 29 |
| 40 | 50 | 43 | 40 | 37 | 34 | 31 | 44 | 41 | 38 | 35 | 32 | 48 | 44 | 40 | 35 | 31 |
| 50 | 60 | 45 | 42 | 39 | 36 | 33 | 46 | 43 | 40 | 37 | 34 | 50 | 46 | 42 | 37 | 33 |
| 60 | 70 | 48 | 45 | 42 | 38 | 35 | 49 | 46 | 42 | 39 | 36 | 52 | 48 | 44 | 39 | 35 |
| 70 | 80 | 50 | 47 | 44 | 40 | 37 | 51 | 48 | 44 | 41 | 38 | 54 | 50 | 46 | 41 | 37 |
| 80 | 90 | 52 | 49 | 46 | 42 | 39 | 53 | 50 | 46 | 43 | 40 | 57 | 53 | 48 | 43 | 39 |
| 90 | 100 | 54 | 51 | 48 | 44 | 41 | 55 | 52 | 48 | 45 | 42 | 59 | 55 | 50 | 45 | 41 |
| 100 | 110 | 56 | 53 | 50 | 46 | 43 | 58 | 54 | 50 | 47 | 44 | 61 | 57 | 52 | 47 | 43 |
| 110 | 120 | 58 | 55 | 52 | 48 | 45 | 60 | 56 | 52 | 49 | 46 | 63 | 59 | 54 | 49 | 45 |
| 120 | 130 | 60 | 58 | 54 | 50 | 47 | 62 | 58 | 54 | 51 | 48 | 65 | 61 | 56 | 51 | 47 |
| 130 | 140 | 63 | 60 | 56 | 52 | 49 | 64 | 60 | 56 | 53 | 50 | 67 | 63 | 58 | 53 | 49 |
| 140 | 150 | 65 | 62 | 58 | 54 | 50 | 67 | 63 | 59 | 55 | 52 | 69 | 65 | 60 | 55 | 51 |
| 150 | 160 | 67 | 64 | 60 | 56 | 53 | 69 | 65 | 61 | 57 | 54 | 71 | 67 | 62 | 57 | 53 |
| 160 | 170 | 69 | 66 | 62 | 58 | 55 | 71 | 67 | 63 | 59 | 56 | 73 | 69 | 64 | 59 | 55 |
| 170 | 180 | 71 | 68 | 64 | 60 | 57 | 73 | 69 | 65 | 61 | 58 | 75 | 71 | 66 | 61 | 57 |
| 180 | 190 | 73 | 70 | 66 | 62 | 59 | 76 | 71 | 67 | 63 | 60 | 77 | 73 | 68 | 63 | 59 |
| 190 | 200 | 77 | 74 | 70 | 64 | 61 | 78 | 74 | 69 | 65 | 62 | 79 | 75 | 70 | 65 | 61 |

深溝玉軸受の振動は振動(速度) で公称する

表4.2 深溝玉軸受振動(速度)限界値

単位: $\mu\text{m/s}$

| 公称外径D mm | | V | | | V1 | | | V2 | | | V3 | | | V4 | | |
|-------------|-----|------|-------|------|------|-------|------|------|-------|------|------|-------|------|------|-------|------|
| > | ≤ | 低周波数 | 中間周波数 | 高周波数 | 低周波数 | 中間周波数 | 高周波数 | 低周波数 | 中間周波数 | 高周波数 | 低周波数 | 中間周波数 | 高周波数 | 低周波数 | 中間周波数 | 高周波数 |
| 10 | 15 | 110 | 60 | 60 | 80 | 40 | 40 | 55 | 28 | 28 | 40 | 18 | 18 | 28 | 12 | 12 |
| 15 | 20 | 145 | 70 | 70 | 100 | 50 | 50 | 65 | 30 | 30 | 45 | 18 | 18 | 32 | 12 | 12 |
| 20 | 25 | 185 | 85 | 95 | 120 | 55 | 60 | 80 | 35 | 35 | 52 | 20 | 20 | 35 | 12 | 12 |
| 25 | 30 | 225 | 100 | 125 | 145 | 65 | 75 | 95 | 40 | 45 | 60 | 25 | 25 | 38 | 15 | 15 |
| 30 | 40 | 265 | 120 | 170 | 170 | 75 | 100 | 110 | 50 | 65 | 70 | 32 | 35 | 45 | 20 | 20 |
| 40 | 50 | 310 | 140 | 220 | 195 | 90 | 130 | 125 | 60 | 85 | 80 | 38 | 50 | 50 | 25 | 30 |
| 50 | 60 | 360 | 160 | 270 | 225 | 105 | 165 | 145 | 70 | 105 | 90 | 45 | 65 | 55 | 30 | 40 |
| 60 | 70 | 410 | 185 | 320 | 255 | 120 | 200 | 165 | 80 | 125 | 105 | 52 | 80 | 65 | 35 | 50 |
| 70 | 80 | 460 | 210 | 370 | 285 | 135 | 235 | 185 | 90 | 145 | 120 | 60 | 95 | 75 | 40 | 60 |
| 80 | 90 | 510 | 240 | 430 | 320 | 155 | 270 | 205 | 100 | 170 | 135 | 68 | 110 | 85 | 45 | 70 |
| 90 | 100 | 560 | 270 | 490 | 355 | 175 | 310 | 225 | 110 | 195 | 150 | 75 | 125 | 95 | 50 | 80 |
| 100 | 110 | 610 | 300 | 550 | 390 | 195 | 350 | 250 | 120 | 220 | 165 | 82 | 140 | 105 | 55 | 90 |

5. 軸受の嵌合

軸受の外径と取付穴との嵌合、内径と軸との嵌合は、機械設計マニュアルの【公差と嵌合】項を参照してください。共通の嵌合公差以外に、軸受の使用条件も十分に考慮する必要があります。これらの条件は以下を含みます。

- 荷重の性質と大きさ
- 運転時の温度分布
- 軸受内部すきま
- 軸と筐体の加工品質、材質及び肉厚
- 取付けと取外し方法
- 嵌合面を利用して軸の熱膨張を回避する必要性
- 軸受の型式と寸法

6. 軸受内部すきま

軸受内部すきまとは、軸受が軸又は軸受穴に取り付けられていないときに、その内輪又は外輪の一方を固定し、他方を半径方向又は軸方向に動かした場合の移動量を指します。移動方向によって、ラジアルすきまとアキシャルすきまに分けられます。

理論的には、正常運転時に、軸受内部すきまをやや負にすることで、軸受の耐用年数に有利です。しかし、この最適な状態を保つのは非常に難しい。なぜかという、ある使用条件が変化されると、軸受の負のすきまも大きくなり、軸受の耐用性が著しく低下する、又は発熱します。従って、通常、初期すきまを選択するとき、運転すきまがゼロよりわずかに大きいことが要求されます。通常の条件で使用する軸受は、一般荷重を採用し、回転速度と温度も正常である場合、対応する一般すきまを選択すれば、適切な運転すきまを得ることができます。

表6.1 深溝玉軸受のラジアル内部すきま

単位: $\mu\text{m/s}$

| 軸受公称内径 d. mm | | すきま | | | | | | | | | |
|-----------------|-----|-----|----|--------|----|----|----|----|-----|-----|-----|
| | | C2 | | 標準(CN) | | C3 | | C4 | | C5 | |
| 超 | ～ | 最小 | 最大 | 最小 | 最大 | 最小 | 最大 | 最小 | 最大 | 最小 | 最大 |
| 2.5 | 6 | 0 | 7 | 2 | 13 | 8 | 23 | 14 | 29 | 20 | 37 |
| 6 | 10 | 0 | 7 | 2 | 13 | 8 | 23 | 14 | 29 | 20 | 37 |
| 10 | 18 | 0 | 9 | 3 | 18 | 11 | 25 | 18 | 33 | 25 | 45 |
| 18 | 24 | 0 | 10 | 5 | 20 | 13 | 28 | 20 | 36 | 28 | 48 |
| 24 | 30 | 1 | 11 | 5 | 20 | 13 | 28 | 23 | 41 | 30 | 53 |
| 30 | 40 | 1 | 11 | 6 | 20 | 15 | 33 | 28 | 46 | 40 | 64 |
| 40 | 50 | 1 | 11 | 6 | 23 | 18 | 36 | 30 | 51 | 45 | 73 |
| 50 | 65 | 1 | 15 | 8 | 28 | 23 | 43 | 38 | 61 | 55 | 90 |
| 65 | 80 | 1 | 15 | 10 | 30 | 25 | 51 | 46 | 71 | 65 | 105 |
| 80 | 100 | 1 | 18 | 12 | 36 | 30 | 58 | 53 | 84 | 75 | 120 |
| 100 | 120 | 2 | 20 | 15 | 41 | 36 | 66 | 61 | 97 | 90 | 140 |
| 120 | 140 | 2 | 23 | 18 | 48 | 41 | 81 | 71 | 114 | 105 | 160 |

7. 温度

一般的には、軸受は -20°C ～ 120°C の温度範囲内で正常に動作できるが、この温度を超える場合は、特殊なシール、ホルダー、グリースなどを使用する必要があります。

8. 潤滑

普通軸受は通常、グリースで潤滑します。潤滑することで軸受転動面と転動体との間に薄い油膜を形成させ、金属同士の直接接触を防止することができます。

転がり軸受に対する潤滑の役割：

- 摩擦及び摩耗の軽減
- 摩擦熱の排出
- 軸受の耐用年数の延長
- さび防止
- 防止異物侵入
- 異物侵入の防止

グリースの注入量は軸受箱の設計、容積、回転速度とグリースの種類によって異なります。一般的には軸受内部容積の25-35%を注入します。

9. 密封

密封装置の役割：軸受内部グリースの漏れと外部ホコリ、水分などが軸受内部に侵入することを防止します。

密封装置選択時の考慮要素：潤滑剤の種類(グリースか潤滑油か)、密封部位の線速度、軸の取付誤差、シールリングの摩擦及びそれによる温度上昇など。転がり軸受の密封装置は、接触型と非接触型の2種類に大別され、密封されていない軸受は開放型軸受と呼ばれます。

10. 防錆

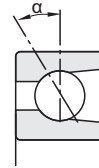
すべての軸受は、梱包前に防錆油を塗布しており、取付けて使用した直後にも防錆処理を行う必要があります。防錆効果のよりよい軸受が必要な場合は、440Cなど、ステンレス製軸受を選択してください。

11. アンギュラ玉軸受

アンギュラ玉軸受は高速かつ高精度の回転に適し、ラジアルと軸受の複雑な荷重に耐えることができます。工作機械のスピンドル、鋸山機械、風力発電設備などに応用されます。アンギュラ玉軸受として、単列及び組合わせアンギュラ玉軸受、複列アンギュラ玉軸受、点接触玉軸受が挙げられます。

接触角 α は一般的に15°、25°と40°

- 接触角が大きいほど、アキシアル荷重能力が高い
- 接触角が小さいほど、高速回転に有利



アンギュラ玉軸受の組み合わせ構造

アンギュラ玉軸受を組み合わせる際には、最高の回転精度と荷重能力を実現するために、荷重上のニーズに応じて、正面組合わせ、背面組合わせ、並列組合わせなどの形式から合理的に選択してください。アンギュラ玉軸受を使用するときは通常、軸受の剛性と回転精度を向上させるために予圧を加えます。

表11.1 組合わせ軸受の構造特徴

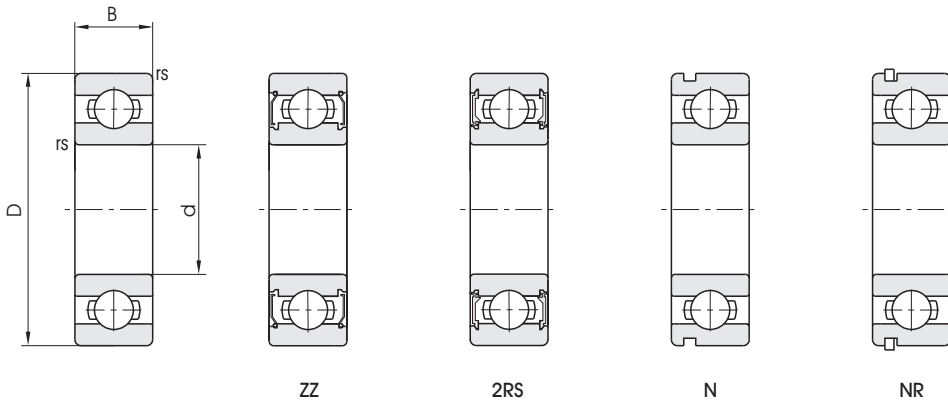
| 図例 | 構造 | 特徴 |
|----|------------------------------|--|
| | 背面組合わせ DB (例) 7208 ADB | ラジアル荷重及び2方向のアキシアル荷重に耐えられる。 作用点距離 a_0 が大きい、トルク荷重の大きい用途に適す。 |
| | 正面組合わせ DF (例) 7208 BDF | ラジアル荷重及び2方向のアキシアル荷重に耐えられる。 背面組合わせに比べて作用点距離が小さい、トルク荷重能力が劣る。 |
| | 並列組合わせ DT (例) 7208 ADT | ラジアル荷重と一方向のアキシアル荷重に耐えられる。2つの軸受でアキシアル荷重を受け、一方向の荷重が大きい場合に用いる。 |

12. 薄肉形軸受

薄肉形（超薄肉）軸受は以下の特性を備える：優れた回転精度を提供するとともに、省スペースで、全体の重量を減らし、回転摩擦を大幅に低減することができます。ロボットの関節、半導体生産設備、航空宇宙設備、精密機器などに広く応用されます。

- SAIBOは20年の超薄肉形軸受の生産技術と経験を持つ
- 最も薄い製品は2.5mm
- -40℃~260℃の極端な温度環境で使用できる軸受を提供
- カスタマイズできる

超薄肉形軸受

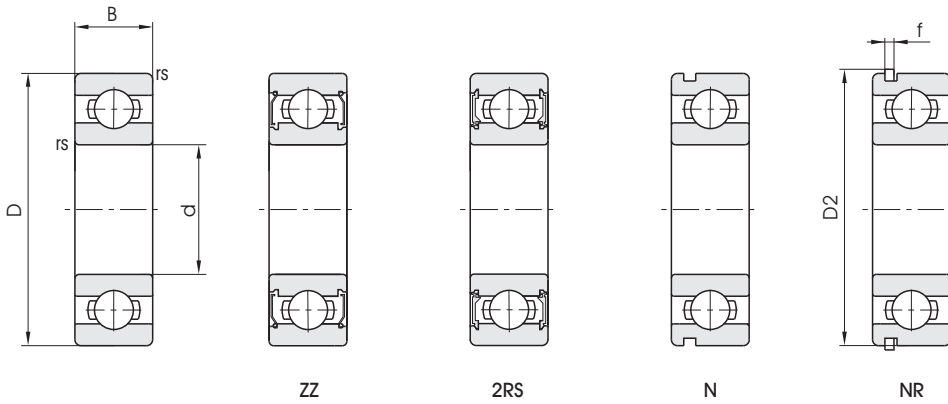


| 軸受型番 | | | | | 主な寸法 mm | | | | 定格荷重 kN | | 重量 kg |
|------|-------|--------|-------|-------|------------|----|---|---------|------------|-------|----------|
| 開放型 | 防塵カバー | シールリング | あり溝付き | 止め輪付き | d | D | B | r s min | Cr | Cor | |
| 6700 | ZZ | 2RS | N | NR | 10 | 15 | 4 | 0.1 | 1.01 | 0.555 | 0.0015 |
| 6701 | ZZ | 2RS | N | NR | 12 | 18 | 4 | 0.2 | 1.07 | 0.655 | 0.003 |
| 6702 | ZZ | 2RS | N | NR | 15 | 21 | 4 | 0.2 | 1.15 | 0.790 | 0.0035 |
| 6703 | ZZ | 2RS | N | NR | 17 | 23 | 4 | 0.2 | 1.20 | 0.865 | 0.004 |
| 6704 | ZZ | 2RS | N | NR | 20 | 27 | 4 | 0.2 | 1.79 | 1.320 | 0.005 |
| 6705 | ZZ | 2RS | N | NR | 25 | 32 | 4 | 0.2 | 1.93 | 1.550 | 0.006 |
| 6706 | ZZ | 2RS | N | NR | 30 | 37 | 4 | 0.2 | 2.05 | 1.780 | 0.008 |
| 6707 | ZZ | 2RS | N | NR | 35 | 44 | 5 | 0.2 | 1.862 | 1.637 | 0.015 |
| 6708 | ZZ | 2RS | N | NR | 40 | 50 | 6 | 0.3 | 2.519 | 2.234 | 0.023 |
| 6709 | ZZ | 2RS | N | NR | 45 | 55 | 6 | 0.3 | 2.577 | 2.401 | 0.025 |
| 6800 | ZZ | 2RS | N | NR | 10 | 19 | 5 | 0.3 | 1.84 | 0.925 | 0.005 |
| 6801 | ZZ | 2RS | N | NR | 12 | 21 | 5 | 0.3 | 1.90 | 1.04 | 0.006 |
| 6802 | ZZ | 2RS | N | NR | 15 | 24 | 5 | 0.3 | 2.08 | 1.26 | 0.007 |
| 6803 | ZZ | 2RS | N | NR | 17 | 30 | 7 | 0.3 | 2.81 | 1.72 | 0.008 |
| 6804 | ZZ | 2RS | N | NR | 20 | 32 | 7 | 0.3 | 4.0 | 2.47 | 0.017 |
| 6805 | ZZ | 2RS | N | NR | 25 | 37 | 7 | 0.3 | 4.3 | 2.95 | 0.021 |
| 6806 | ZZ | 2RS | N | NR | 30 | 42 | 7 | 0.3 | 4.70 | 3.65 | 0.024 |
| 6807 | ZZ | 2RS | N | NR | 35 | 47 | 7 | 0.3 | 4.75 | 3.90 | 0.027 |
| 6808 | ZZ | 2RS | N | NR | 40 | 52 | 7 | 0.3 | 4.90 | 4.35 | 0.031 |
| 6809 | ZZ | 2RS | N | NR | 45 | 58 | 7 | 0.3 | 5.35 | 5.25 | 0.038 |
| 6810 | ZZ | 2RS | N | NR | 50 | 65 | 7 | 0.3 | 6.40 | 6.20 | 0.050 |

| 軸受型番 | | | | | 主な寸法 mm | | | | 定格荷重 kN | | 重量 kg |
|------|-------|--------|-------|-------|------------|-----|----|---------|------------|------|----------|
| 開放型 | 防塵カバー | シールリング | あり溝付き | 止め輪付き | d | D | B | r s min | Cr | Cor | |
| 6811 | ZZ | 2RS | N | NR | 55 | 72 | 9 | 0.3 | 9.10 | 8.40 | 0.070 |
| 6812 | ZZ | 2RS | N | NR | 60 | 78 | 10 | 0.3 | 9.10 | 8.70 | 0.093 |
| 6813 | ZZ | 2RS | N | NR | 65 | 85 | 10 | 0.6 | 11.9 | 11.5 | 0.130 |
| 6814 | ZZ | 2RS | N | NR | 70 | 90 | 10 | 0.6 | 12.1 | 11.9 | 0.138 |
| 6815 | ZZ | 2RS | N | NR | 75 | 92 | 10 | 0.6 | 12.5 | 12.8 | 0.147 |
| 6816 | ZZ | 2RS | N | NR | 80 | 100 | 10 | 0.6 | 12.7 | 13.3 | 0.155 |
| 6817 | ZZ | 2RS | N | NR | 85 | 110 | 13 | 1 | 19.2 | 19.8 | 0.245 |
| 6818 | ZZ | 2RS | N | NR | 90 | 115 | 13 | 1 | 19.5 | 20.5 | 0.258 |
| 6819 | ZZ | 2RS | N | NR | 95 | 120 | 13 | 1 | 19.8 | 21.3 | 0.270 |
| 6820 | ZZ | 2RS | N | NR | 100 | 125 | 13 | 1 | 20.1 | 22.0 | 0.303 |
| 6900 | ZZ | 2RS | N | NR | 10 | 22 | 6 | 0.3 | 2.70 | 1.27 | 0.009 |
| 6901 | ZZ | 2RS | N | NR | 12 | 24 | 6 | 0.3 | 2.90 | 1.46 | 0.011 |
| 6902 | ZZ | 2RS | N | NR | 15 | 28 | 7 | 0.3 | 4.40 | 2.06 | 0.016 |
| 6903 | ZZ | 2RS | N | NR | 17 | 30 | 7 | 0.3 | 4.65 | 2.58 | 0.018 |
| 6904 | ZZ | 2RS | N | NR | 20 | 37 | 9 | 0.3 | 6.40 | 3.70 | 0.036 |
| 6905 | ZZ | 2RS | N | NR | 25 | 42 | 9 | 0.3 | 7.05 | 4.55 | 0.041 |
| 6906 | ZZ | 2RS | N | NR | 30 | 47 | 9 | 0.3 | 7.25 | 5.00 | 0.045 |
| 6907 | ZZ | 2RS | N | NR | 35 | 55 | 10 | 0.6 | 11.20 | 7.45 | 0.037 |
| 6908 | ZZ | 2RS | N | NR | 40 | 62 | 12 | 0.6 | 13.9 | 9.90 | 0.109 |
| 6909 | ZZ | 2RS | N | NR | 45 | 68 | 12 | 0.6 | 14.0 | 10.9 | 0.122 |
| 6910 | ZZ | 2RS | N | NR | 50 | 72 | 12 | 0.6 | 14.6 | 11.7 | 0.127 |
| 6911 | ZZ | 2RS | N | NR | 55 | 80 | 13 | 1 | 16.0 | 13.2 | 0.181 |
| 6912 | ZZ | 2RS | N | NR | 60 | 85 | 13 | 1 | 16.4 | 14.2 | 0.195 |



深溝玉軸受



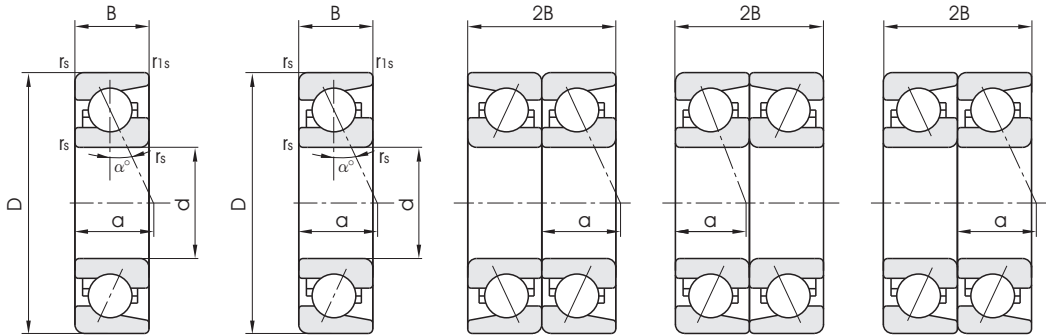
| 軸受型番 | | | | | 主な寸法 mm | | | | | | 定格荷重 kN | | 重量 kg |
|------|-------|--------|-------|-------|------------|-----|----|--------------------|-------------|------------|------------|------|----------|
| 開放型 | 防塵カバー | シールリング | あり溝付き | 止め輪付き | d | D | B | r _{s min} | D2 (max) | f (max) | Cr | Cor | |
| 6000 | ZZ | 2RS | N | NR | 10 | 26 | 8 | 0.3 | 29.2 | 0.7 | 4.55 | 1.97 | 0.018 |
| 6001 | ZZ | 2RS | N | NR | 12 | 28 | 8 | 0.3 | 30.8 | 0.85 | 5.00 | 2.30 | 0.021 |
| 6002 | ZZ | 2RS | N | NR | 15 | 32 | 9 | 0.3 | 36.7 | 1.12 | 5.50 | 2.80 | 0.030 |
| 6003 | ZZ | 2RS | N | NR | 17 | 35 | 10 | 0.3 | 39.7 | 1.12 | 6.00 | 3.25 | 0.040 |
| 6004 | ZZ | 2RS | N | NR | 20 | 42 | 12 | 0.6 | 46.3 | 1.12 | 9.38 | 5.03 | 0.068 |
| 6005 | ZZ | 2RS | N | NR | 25 | 47 | 12 | 0.6 | 52.7 | 1.12 | 10.1 | 5.83 | 0.079 |
| 6006 | ZZ | 2RS | N | NR | 30 | 55 | 13 | 1 | 60.7 | 1.12 | 13.2 | 8.30 | 0.113 |
| 6007 | ZZ | 2RS | N | NR | 35 | 62 | 14 | 1 | 67.7 | 1.7 | 16.2 | 10.4 | 0.149 |
| 6008 | ZZ | 2RS | N | NR | 40 | 68 | 15 | 1 | 74.6 | 1.7 | 17.0 | 11.7 | 0.185 |
| 6009 | ZZ | 2RS | N | NR | 45 | 75 | 16 | 1 | 81.6 | 1.7 | 21.0 | 14.8 | 0.231 |
| 6010 | ZZ | 2RS | N | NR | 50 | 80 | 16 | 1 | 86.6 | 1.7 | 22.0 | 16.3 | 0.250 |
| 6011 | ZZ | 2RS | N | NR | 55 | 90 | 18 | 1.1 | 96.5 | 2.46 | 30.3 | 22.0 | 0.362 |
| 6012 | ZZ | 2RS | N | NR | 60 | 95 | 18 | 1.1 | 101.6 | 2.46 | 31.7 | 24.2 | 0.385 |
| 6013 | ZZ | 2RS | N | NR | 65 | 100 | 18 | 1.1 | 106.5 | 2.46 | 32.0 | 24.8 | 0.430 |
| 6014 | ZZ | 2RS | N | NR | 70 | 110 | 20 | 1.1 | 116.6 | 2.46 | 38.6 | 30.4 | 0.569 |
| 6015 | ZZ | 2RS | N | NR | 75 | 115 | 20 | 1.1 | 121.6 | 2.46 | 40.2 | 33.2 | 0.603 |
| 6016 | ZZ | 2RS | N | NR | 80 | 125 | 22 | 1.1 | 134.7 | 2.82 | 47.5 | 39.8 | 0.821 |
| 6017 | ZZ | 2RS | N | NR | 85 | 130 | 22 | 1.1 | 139.7 | 2.82 | 50.8 | 42.8 | 0.848 |
| 6018 | ZZ | 2RS | N | NR | 90 | 140 | 24 | 1.5 | 149.7 | 2.82 | 58.0 | 49.9 | 1.12 |
| 6019 | ZZ | 2RS | N | NR | 95 | 145 | 24 | 1.5 | 154.7 | 2.82 | 57.7 | 50.0 | 1.18 |
| 6020 | ZZ | 2RS | N | NR | 100 | 150 | 24 | 1.5 | 159.7 | 2.82 | 60.5 | 54.0 | 1.25 |
| 6021 | ZZ | 2RS | N | NR | 105 | 160 | 26 | 2 | 169.7 | 2.82 | 72.8 | 65.5 | 1.60 |

| 軸受型番 | | | | | 主な寸法 mm | | | | | | 定格荷重 kN | | 重量 kg |
|------|-------|--------|-------|-------|------------|-----|----|--------------------|-------------|------------|------------|------|----------|
| 開放型 | 防塵カバー | シールリング | あり溝付き | 止め輪付き | d | D | B | r _{s min} | D2 (max) | f (max) | Cr | Cor | |
| 6022 | ZZ | 2RS | N | NR | 110 | 170 | 28 | 2 | 182.9 | 3.1 | 81.9 | 72.9 | 1.93 |
| 6024 | ZZ | 2RS | N | NR | 120 | 180 | 28 | 2 | 192.9 | 3.1 | 87.7 | 79.3 | 2.03 |
| 6026 | ZZ | 2RS | N | NR | 130 | 200 | 33 | 2 | 212.9 | 3.1 | 105 | 96.8 | 3.15 |
| 6028 | ZZ | 2RS | N | NR | 140 | 210 | 33 | 2 | 22.8 | 3.1 | 111 | 108 | 3.35 |
| 6030 | ZZ | 2RS | N | NR | 150 | 225 | 35 | 2.1 | 237 | 3.5 | 125 | 125 | 4.80 |
| 6032 | ZZ | 2RS | - | - | 160 | 240 | 38 | 2.1 | | | 137 | 135 | 5.15 |
| 6034 | ZZ | 2RS | - | - | 170 | 260 | 42 | 2.1 | | | 161 | 161 | 6.89 |
| 6036 | ZZ | 2RS | - | - | 180 | 280 | 46 | 2.1 | | | 180 | 185 | 8.88 |
| 6038 | ZZ | 2RS | - | - | 190 | 290 | 46 | 2.1 | | | 188 | 201 | 9.39 |
| 6040 | ZZ | 2RS | - | - | 200 | 310 | 51 | 2.1 | | | 207 | 226 | 12 |
| 6044 | ZZ | 2RS | - | - | 220 | 340 | 56 | 3 | | | 235 | 271 | 18.6 |
| 6048 | ZZ | 2RS | - | - | 240 | 360 | 56 | 3 | | | 244 | 296 | 19.9 |
| 6052 | ZZ | 2RS | - | - | 260 | 400 | 65 | 4 | | | 291 | 375 | 29.4 |
| 6056 | ZZ | 2RS | - | - | 280 | 420 | 65 | 4 | | | 300 | 410 | 31.2 |
| 6060 | ZZ | 2RS | - | - | 300 | 460 | 74 | 4 | | | 355 | 500 | 44.2 |
| | | | | | | | | | | | | | |
| 6201 | ZZ | 2RS | N | NR | 12 | 32 | 10 | 0.6 | 36.7 | 1.12 | 6.00 | 2.70 | 0.036 |
| 6202 | ZZ | 2RS | N | NR | 15 | 35 | 11 | 0.6 | 39.7 | 1.12 | 7.80 | 3.75 | 0.045 |
| 6203 | ZZ | 2RS | N | NR | 17 | 40 | 12 | 0.6 | 44.6 | 1.12 | 9.56 | 4.75 | 0.065 |
| 6204 | ZZ | 2RS | N | NR | 20 | 47 | 14 | 1 | 52.7 | 1.12 | 12.7 | 6.55 | 0.103 |
| 6205 | ZZ | 2RS | N | NR | 25 | 52 | 15 | 1 | 57.9 | 1.12 | 14.0 | 7.80 | 0.127 |
| 6206 | ZZ | 2RS | N | NR | 30 | 62 | 16 | 1 | 87.7 | 1.7 | 19.5 | 11.2 | 0.203 |
| 6207 | ZZ | 2RS | N | NR | 35 | 72 | 17 | 1.1 | 78.6 | 1.7 | 25.5 | 15.3 | 0.285 |
| 6208 | ZZ | 2RS | N | NR | 40 | 80 | 18 | 1.1 | 86.6 | 1.7 | 30.7 | 19.0 | 0.367 |
| 6209 | ZZ | 2RS | N | NR | 45 | 85 | 19 | 1.1 | 91.6 | 1.7 | 33.2 | 21.6 | 0.416 |
| 6210 | ZZ | 2RS | N | NR | 50 | 90 | 20 | 1.1 | 96.5 | 2.46 | 35.1 | 23.2 | 0.462 |
| 6211 | ZZ | 2RS | N | NR | 55 | 100 | 21 | 1.5 | 106.5 | 2.46 | 43.4 | 29.2 | 0.607 |
| 6212 | ZZ | 2RS | N | NR | 60 | 110 | 22 | 1.5 | 116.6 | 2.46 | 47.5 | 32.5 | 0.783 |
| 6213 | ZZ | 2RS | N | NR | 65 | 120 | 23 | 1.5 | 129.7 | 2.82 | 55.9 | 40.5 | 0.990 |
| 6214 | ZZ | 2RS | N | NR | 70 | 125 | 24 | 1.5 | 134.7 | 2.82 | 60.5 | 45.0 | 1.10 |
| 6215 | ZZ | 2RS | N | NR | 75 | 130 | 25 | 1.5 | 139.7 | 2.82 | 66.3 | 49.0 | 1.20 |
| 6216 | ZZ | 2RS | N | NR | 80 | 140 | 26 | 2 | 149.7 | 2.82 | 70.2 | 55.0 | 1.40 |
| 6217 | ZZ | 2RS | N | NR | 85 | 150 | 28 | 2 | 159.7 | 2.82 | 83.2 | 64.0 | 1.80 |
| 6218 | ZZ | 2RS | N | NR | 90 | 160 | 30 | 2 | 169.7 | 2.82 | 95.6 | 73.5 | 2.15 |
| 6219 | ZZ | 2RS | N | NR | 95 | 170 | 32 | 2.1 | 182.9 | 3.1 | 108 | 81.5 | 2.6 |
| 6220 | ZZ | 2RS | N | NR | 100 | 180 | 34 | 2.1 | 192.9 | 3.1 | 122 | 92.7 | 3.20 |

| 軸受型番 | | | | | 主な寸法 mm | | | | | | 定格荷重 kN | | 重量 kg |
|------|-------|--------|-------|-------|------------|-----|----|--------------------|-------------|------------|------------|------|----------|
| 開放型 | 防塵カバー | シールリング | あり溝付き | 止め輪付き | d | D | B | r _{s min} | D2 (max) | f (max) | Cr | Cor | |
| 6221 | ZZ | 2RS | N | NR | 105 | 190 | 36 | 2.1 | 202.9 | 3.1 | 133 | 104 | 3.71 |
| 6222 | ZZ | 2RS | N | NR | 110 | 200 | 38 | 2.1 | 212.9 | 3.1 | 144 | 117 | 4.44 |
| 6224 | ZZ | 2RS | N | NR | 120 | 215 | 40 | 2.1 | 227.8 | 3.1 | 155 | 130 | 5.32 |
| 6226 | ZZ | 2RS | N | NR | 130 | 230 | 40 | 3 | 242 | 3.5 | 165 | 147 | 6.13 |
| 6228 | ZZ | 2RS | N | NR | 140 | 250 | 42 | 3 | 262 | 3.5 | 165 | 125 | 7.45 |
| 6230 | ZZ | 2RS | - | - | 150 | 270 | 45 | 3 | - | - | 174 | 137 | 9.40 |
| 6232 | ZZ | 2RS | - | - | 160 | 290 | 68 | 3 | - | - | 185 | 186 | 12.8 |
| 6234 | ZZ | 2RS | - | - | 170 | 310 | 62 | 4 | - | - | 212 | 224 | 15.8 |
| 6236 | ZZ | 2RS | - | - | 180 | 320 | 52 | 4 | - | - | 227 | 241 | 15.9 |
| 6238 | ZZ | 2RS | - | - | 190 | 340 | 55 | 4 | - | - | 255 | 282 | 22.3 |
| 6240 | ZZ | 2RS | - | - | 200 | 360 | 58 | 4 | - | - | 269 | 310 | 26.7 |
| 6244 | ZZ | 2RS | - | - | 220 | 400 | 65 | 4 | - | - | 310 | 375 | 37.4 |
| 6248 | ZZ | 2RS | - | - | 240 | 440 | 72 | 4 | - | - | 340 | 430 | 50.5 |
| 6252 | ZZ | 2RS | - | - | 260 | 480 | 80 | 5 | - | - | 400 | 540 | 67 |
| 6256 | ZZ | 2RS | - | - | 280 | 500 | 80 | 5 | - | - | 400 | 550 | 70.4 |
| 6260 | ZZ | 2RS | - | - | 300 | 540 | 85 | 5 | - | - | 465 | 670 | 87.8 |
| 6301 | ZZ | 2RS | N | NR | 12 | 37 | 12 | 1 | 41.3 | 1.12 | 9.7 | 4.20 | 0.060 |
| 6302 | ZZ | 2RS | N | NR | 15 | 42 | 13 | 1 | 46.3 | 1.12 | 11.4 | 5.40 | 0.082 |
| 6303 | ZZ | 2RS | N | NR | 17 | 47 | 14 | 1 | 52.7 | 1.12 | 13.5 | 6.55 | 0.115 |
| 6304 | ZZ | 2RS | N | NR | 20 | 52 | 15 | 1.1 | 57.9 | 1.12 | 15.9 | 7.80 | 0.141 |
| 6305 | ZZ | 2RS | N | NR | 25 | 62 | 17 | 1.1 | 67.7 | 1.7 | 22.5 | 11.6 | 0.219 |
| 6306 | ZZ | 2RS | N | NR | 30 | 72 | 19 | 1.1 | 78.6 | 1.7 | 28.1 | 16.0 | 0.350 |
| 6307 | ZZ | 2RS | N | NR | 35 | 80 | 21 | 1.5 | 86.6 | 1.7 | 33.2 | 19.0 | 0.454 |
| 6308 | ZZ | 2RS | N | NR | 40 | 90 | 23 | 1.5 | 96.5 | 2.46 | 31.4 | 22.4 | 0.639 |
| 6309 | ZZ | 2RS | N | NR | 45 | 100 | 25 | 1.5 | 106.5 | 2.46 | 52.7 | 31.5 | 0.836 |
| 6310 | ZZ | 2RS | N | NR | 50 | 110 | 27 | 2 | 116.6 | 2.46 | 61.8 | 38.0 | 1.05 |
| 6311 | ZZ | 2RS | N | NR | 55 | 120 | 29 | 2 | 129.7 | 2.82 | 71.5 | 45.0 | 1.35 |
| 6312 | ZZ | 2RS | N | NR | 60 | 130 | 31 | 2.1 | 139.7 | 2.82 | 81.9 | 52.0 | 1.70 |
| 6313 | ZZ | 2RS | N | NR | 65 | 140 | 33 | 2.1 | 149.7 | 2.82 | 92.3 | 60.0 | 2.10 |
| 6314 | ZZ | 2RS | N | NR | 70 | 150 | 35 | 2.1 | 159.7 | 2.82 | 104 | 68.0 | 2.50 |
| 6315 | ZZ | 2RS | N | NR | 75 | 160 | 37 | 2.1 | 169.7 | 2.82 | 114 | 76.5 | 3.00 |
| 6316 | ZZ | 2RS | N | NR | 80 | 170 | 39 | 2.1 | 182.9 | 3.1 | 124 | 86.5 | 3.60 |
| 6317 | ZZ | 2RS | N | NR | 85 | 180 | 41 | 3 | 192.9 | 3.1 | 133 | 96.5 | 4.25 |
| 6318 | ZZ | 2RS | N | NR | 90 | 190 | 43 | 3 | 202.9 | 3.1 | 143 | 108 | 4.90 |
| 6319 | ZZ | 2RS | N | NR | 95 | 200 | 45 | 3 | 212.9 | 3.1 | 153 | 119 | 5.75 |

| 軸受型番 | | | | | 主な寸法 mm | | | | | | 定格荷重 kN | | 重量 kg |
|------|-------|--------|-------|-------|------------|-----|-----|--------------------|-------------|------------|------------|-----|----------|
| 開放型 | 防塵カバー | シールリング | あり溝付き | 止め輪付き | d | D | B | r _{s min} | D2 (max) | f (max) | Cr | Cor | |
| 6320 | ZZ | 2RS | N | NR | 100 | 215 | 47 | 3 | 227.8 | 3.1 | 174 | 140 | 7.00 |
| 6321 | ZZ | 2RS | - | - | 105 | 225 | 49 | 3 | 237 | 3.5 | 182 | 153 | 8.25 |
| 6322 | ZZ | 2RS | - | - | 110 | 240 | 50 | 3 | 252 | 3.5 | 205 | 178 | 9.54 |
| 6324 | ZZ | 2RS | - | - | 120 | 260 | 55 | 3 | - | - | 228 | 207 | 12.2 |
| 6326 | ZZ | 2RS | - | - | 130 | 280 | 58 | 4 | - | - | 229 | 216 | 18.0 |
| 6328 | ZZ | 2RS | - | - | 140 | 300 | 62 | 4 | - | - | 251 | 245 | 22.0 |
| 6330 | ZZ | 2RS | - | - | 150 | 320 | 65 | 4 | - | - | 274 | 284 | 22.7 |
| 6332 | ZZ | 2RS | - | - | 160 | 340 | 68 | 4 | - | - | 278 | 287 | 26.2 |
| 6334 | ZZ | 2RS | - | - | 170 | 360 | 72 | 4 | - | - | 325 | 355 | 36.6 |
| 6336 | ZZ | 2RS | - | - | 180 | 380 | 75 | 4 | - | - | 355 | 405 | 43.1 |
| 6338 | ZZ | 2RS | - | - | 190 | 400 | 78 | 5 | - | - | 355 | 415 | 49.7 |
| 6340 | ZZ | 2RS | - | - | 200 | 420 | 80 | 5 | - | - | 380 | 445 | 55.3 |
| 6344 | ZZ | 2RS | - | - | 220 | 460 | 88 | 5 | - | - | 410 | 520 | 73.9 |
| 6348 | ZZ | 2RS | - | - | 240 | 500 | 95 | 5 | - | - | 470 | 625 | 94.4 |
| 6352 | ZZ | 2RS | N | NR | 260 | 540 | 102 | 6 | - | - | 505 | 710 | 118 |
| 6356 | ZZ | 2RS | N | NR | 280 | 580 | 108 | 6 | - | - | 570 | 840 | 144 |

アンギュラ玉軸受 (超薄肉形)



C: 接触角 $\alpha=15^\circ$
AC:接触角 $\alpha=25^\circ$

B: 接触角 $\alpha=40^\circ$

背面組合わせDB

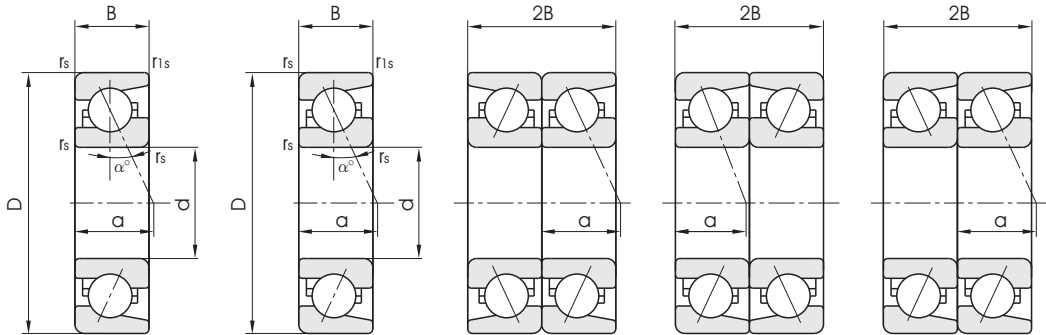
正面組合わせDF

直列組合わせDT

| 軸受型番 | 寸法 mm | | | | | 作用点 mm | 限界回転速度 rpm | | 定格荷重 kN | | 重量 kg |
|---------|----------|----|----|--------------------|---------------------|-----------|---------------|--------|------------|------|----------|
| | d | D | B | r _s min | r _{1s} min | | a | グリース潤滑 | 潤滑油潤滑 | Cr | |
| 71805C | 25 | 37 | 7 | 0.3 | 0.15 | 7.7 | 21500 | 27700 | 4.40 | 3.92 | 0.025 |
| 71805AC | 25 | 37 | 7 | 0.3 | 0.15 | 10.7 | 18400 | 24600 | 4.13 | 3.66 | 0.025 |
| 71806C | 30 | 42 | 7 | 0.3 | 0.15 | 8.3 | 18500 | 23800 | 4.73 | 4.62 | 0.029 |
| 71806AC | 30 | 42 | 7 | 0.3 | 0.15 | 11.9 | 15900 | 21200 | 4.44 | 4.32 | 0.029 |
| 71807C | 35 | 47 | 7 | 0.3 | 0.15 | 9 | 16300 | 20900 | 4.92 | 5.14 | 0.034 |
| 71807AC | 35 | 47 | 7 | 0.3 | 0.15 | 13.1 | 13900 | 18600 | 4.62 | 4.81 | 0.034 |
| 71808C | 40 | 52 | 7 | 0.3 | 0.15 | 9.7 | 14500 | 18600 | 5.20 | 5.84 | 0.040 |
| 71808AC | 40 | 52 | 7 | 0.3 | 0.15 | 14.2 | 12400 | 16600 | 4.88 | 5.46 | 0.040 |
| 71809C | 45 | 58 | 7 | 0.3 | 0.15 | 10.4 | 12900 | 16600 | 6.54 | 7.52 | 0.051 |
| 71809AC | 45 | 58 | 7 | 0.3 | 0.15 | 15.5 | 11100 | 14800 | 6.14 | 7.03 | 0.051 |
| 71810C | 50 | 65 | 7 | 0.3 | 0.15 | 11.2 | 11600 | 14900 | 6.85 | 8.41 | 0.068 |
| 71810AC | 50 | 65 | 7 | 0.3 | 0.15 | 16.9 | 9900 | 13200 | 6.44 | 7.87 | 0.068 |
| 71811C | 55 | 72 | 9 | 0.3 | 0.15 | 13 | 10500 | 13500 | 9.38 | 11.4 | 0.109 |
| 71811AC | 55 | 72 | 9 | 0.3 | 0.15 | 19.3 | 9000 | 12000 | 8.81 | 10.7 | 0.109 |
| 71812C | 60 | 78 | 10 | 0.3 | 0.15 | 14.2 | 9600 | 12400 | 9.69 | 12.4 | 0.139 |
| 71812AC | 60 | 78 | 10 | 0.3 | 0.15 | 21.1 | 8300 | 11000 | 9.11 | 11.6 | 0.139 |
| 71813C | 65 | 85 | 10 | 0.6 | 0.15 | 15 | 8900 | 11400 | 12.5 | 16.0 | 0.198 |
| 71813AC | 65 | 85 | 10 | 0.6 | 0.15 | 22.5 | 7600 | 10100 | 11.8 | 15.0 | 0.198 |
| 71814C | 70 | 90 | 10 | 0.6 | 0.15 | 15.7 | 8300 | 10700 | 13.0 | 17.4 | 0.217 |
| 71814AC | 70 | 90 | 10 | 0.6 | 0.15 | 23.7 | 7100 | 9500 | 12.2 | 16.2 | 0.217 |
| 71815C | 75 | 95 | 10 | 0.6 | 0.15 | 16.4 | 7800 | 10100 | 13.2 | 18.2 | 0.226 |
| 71815AC | 75 | 95 | 10 | 0.6 | 0.15 | 24.8 | 6700 | 8900 | 12.4 | 17.1 | 0.226 |

| 軸受型番 | 寸法 mm | | | | | 作用点 mm | 限界回転速度 rpm | | 定格荷重 kN | | 重量 kg |
|---------|----------|-----|----|--------------------|---------------------|-----------|---------------|--------|------------|------|----------|
| | d | D | B | r _s min | r _{1s} min | | α | グリース潤滑 | 潤滑油潤滑 | Cr | |
| 71816C | 80 | 100 | 10 | 0.6 | 0.15 | 17.1 | 7400 | 9500 | 13.7 | 19.6 | 0.245 |
| 71816AC | 80 | 100 | 10 | 0.6 | 0.15 | 26 | 6300 | 8400 | 12.8 | 18.3 | 0.245 |
| 71817C | 85 | 110 | 13 | 1 | 0.3 | 19.6 | 6800 | 8800 | 20.4 | 28.1 | 0.404 |
| 71817AC | 85 | 110 | 13 | 1 | 0.3 | 29.2 | 5800 | 7800 | 19.2 | 26.2 | 0.404 |
| 71818C | 90 | 115 | 13 | 1 | 0.3 | 20.2 | 6500 | 8300 | 20.8 | 29.5 | 0.426 |
| | | | | | | | | | | | |
| 71905C | 25 | 42 | 9 | 0.3 | 0.15 | 9 | 25600 | 28100 | 7.35 | 6.33 | 0.056 |
| 71905AC | 25 | 42 | 9 | 0.3 | 0.15 | 12.3 | 22800 | 25500 | 6.91 | 5.91 | 0.056 |
| 71906C | 30 | 47 | 9 | 0.3 | 0.15 | 9.7 | 22300 | 24300 | 7.61 | 6.96 | 0.064 |
| 71906AC | 30 | 47 | 9 | 0.3 | 0.15 | 13.5 | 19800 | 22100 | 7.14 | 6.50 | 0.064 |
| 71907C | 35 | 55 | 10 | 0.6 | 0.15 | 11 | 19000 | 21800 | 10.3 | 9.95 | 0.117 |
| 71907AC | 35 | 55 | 10 | 0.6 | 0.15 | 15.5 | 16900 | 18900 | 9.73 | 9.29 | 0.117 |
| 71908C | 40 | 62 | 12 | 0.6 | 0.15 | 12.8 | 16800 | 18500 | 14.4 | 14.0 | 0.164 |
| 71908AC | 40 | 62 | 12 | 0.6 | 0.15 | 17.9 | 14900 | 17900 | 13.6 | 13.1 | 0.164 |
| 71909C | 45 | 68 | 12 | 0.6 | 0.15 | 13.6 | 15200 | 17200 | 15.0 | 15.3 | 0.194 |
| 71909AC | 45 | 68 | 12 | 0.6 | 0.15 | 19.2 | 13500 | 16400 | 14.1 | 14.3 | 0.194 |
| 71910C | 50 | 72 | 12 | 0.6 | 0.15 | 14.4 | 13700 | 15300 | 15.9 | 17.3 | 0.213 |
| 71910AC | 50 | 72 | 12 | 0.6 | 0.15 | 20.6 | 12200 | 14500 | 14.9 | 16.1 | 0.213 |
| 71911C | 55 | 80 | 13 | 1 | 0.3 | 15.5 | 12700 | 13900 | 17.5 | 19.3 | 0.278 |
| 71911AC | 55 | 80 | 13 | 1 | 0.3 | 22.2 | 11300 | 13100 | 16.4 | 18.1 | 0.278 |
| 71912C | 60 | 85 | 13 | 1 | 0.3 | 16.2 | 11800 | 12600 | 18.0 | 20.8 | 0.301 |
| 71912AC | 60 | 85 | 13 | 1 | 0.3 | 23.4 | 9000 | 10500 | 16.9 | 19.4 | 0.301 |
| 71913C | 65 | 90 | 13 | 1 | 0.3 | 16.9 | 8600 | 11000 | 18.6 | 22.2 | 0.316 |
| 71913AC | 65 | 90 | 13 | 1 | 0.3 | 24.6 | 7300 | 9800 | 17.4 | 20.8 | 0.316 |
| 71914C | 70 | 100 | 16 | 1 | 0.3 | 19.4 | 7800 | 10100 | 26.2 | 31.1 | 0.555 |
| 71914AC | 70 | 100 | 16 | 1 | 0.3 | 27.8 | 6700 | 8900 | 24.6 | 29.1 | 0.555 |
| 71915C | 75 | 105 | 16 | 1 | 0.3 | 20.1 | 7400 | 9500 | 26.4 | 32.2 | 0.574 |
| 71915AC | 75 | 105 | 16 | 1 | 0.3 | 29 | 6300 | 8400 | 24.8 | 30.1 | 0.571 |
| 71916C | 80 | 110 | 16 | 1 | 0.3 | 20.7 | 7000 | 9000 | 27.2 | 34.4 | 0.616 |
| 71916AC | 80 | 110 | 16 | 1 | 0.3 | 30.1 | 6000 | 8000 | 25.6 | 32.1 | 0.616 |
| 71917C | 85 | 120 | 18 | 1.1 | 0.6 | 22.7 | 6500 | 8300 | 36.1 | 45.1 | 0.904 |
| 71917AC | 85 | 120 | 18 | 1.1 | 0.6 | 32.9 | 5500 | 7400 | 33.9 | 42.1 | 0.904 |
| 71918C | 90 | 125 | 18 | 1.1 | 0.6 | 23.4 | 6200 | 7900 | 36.4 | 46.6 | 0.930 |
| 71918AC | 90 | 125 | 18 | 1.1 | 0.6 | 34.1 | 5300 | 7100 | 34.2 | 43.5 | 0.930 |
| 71919C | 95 | 130 | 18 | 1.1 | 0.6 | 24.1 | 5900 | 7600 | 37.6 | 49.6 | 0.992 |
| 71919AC | 95 | 130 | 18 | 1.1 | 0.6 | 35.2 | 5000 | 6700 | 35.3 | 46.4 | 0.992 |

アンギュラ玉軸受



C: 接触角 $\alpha=15^\circ$
AC: 接触角 $\alpha=25^\circ$

B: 接触角 $\alpha=40^\circ$

背面組合わせDB

正面組合わせDF

直列組合わせDT

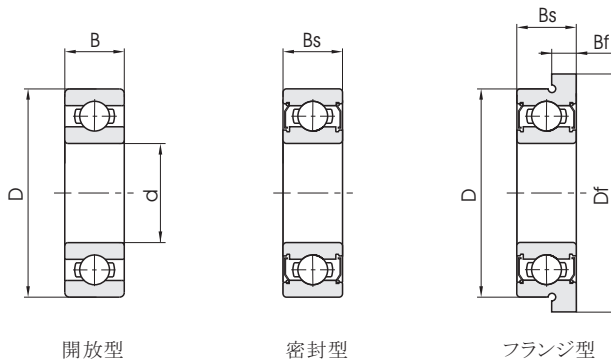
| 軸受型番 | 寸法 mm | | | | | 作用点 mm | 限界回転速度 rpm | | 定格荷重 kN | | 重量 kg |
|--------|----------|-----|----|--------------|---------------|-----------|---------------|--------|------------|-------|----------|
| | d | D | B | $r_{s \min}$ | $r_{1s \min}$ | | a | グリース潤滑 | 潤滑油潤滑 | Cr | |
| 7003C | 17 | 35 | 10 | 0.3 | 0.15 | 8.5 | 25500 | 33000 | 6.61 | 3.76 | 0.038 |
| 7003AC | 17 | 35 | 10 | 0.3 | 0.15 | 11.1 | 22000 | 29000 | 6.32 | 3.53 | 0.038 |
| 7004C | 20 | 42 | 12 | 0.6 | 0.15 | 10.2 | 21500 | 28000 | 10.47 | 6.01 | 0.066 |
| 7004AC | 20 | 42 | 12 | 0.6 | 0.15 | 13.2 | 18500 | 25000 | 10.0 | 5.58 | 0.066 |
| 7005C | 25 | 47 | 12 | 0.6 | 0.15 | 10.8 | 18500 | 24000 | 11.68 | 7.43 | 0.078 |
| 7005AC | 25 | 47 | 12 | 0.6 | 0.15 | 14.4 | 16000 | 21000 | 11.18 | 6.89 | 0.078 |
| 7006C | 30 | 55 | 13 | 1 | 0.3 | 12.3 | 15500 | 20000 | 15.13 | 10.27 | 0.112 |
| 7006AC | 30 | 55 | 13 | 1 | 0.3 | 16.5 | 13500 | 18000 | 14.49 | 9.56 | 0.112 |
| 7007C | 35 | 62 | 14 | 1 | 0.3 | 13.5 | 14000 | 18000 | 19.45 | 13.72 | 0.15 |
| 7007AC | 35 | 62 | 14 | 1 | 0.3 | 18.3 | 12000 | 16000 | 18.6 | 12.87 | 0.15 |
| 7008C | 40 | 68 | 15 | 1 | 0.3 | 14.7 | 12500 | 16000 | 20.13 | 15.07 | 0.18 |
| 7008AC | 40 | 68 | 15 | 1 | 0.3 | 20.1 | 11000 | 14000 | 19.26 | 14.14 | 0.18 |
| 7009C | 45 | 75 | 16 | 1 | 0.3 | 16 | 11000 | 14000 | 25.85 | 20.21 | 0.23 |
| 7009AC | 45 | 75 | 16 | 1 | 0.3 | 22 | 9500 | 13000 | 24.83 | 18.96 | 0.23 |
| 7010C | 50 | 80 | 16 | 1 | 0.3 | 16.7 | 10500 | 13000 | 26.7 | 21.73 | 0.25 |
| 7010AC | 50 | 80 | 16 | 1 | 0.3 | 23.2 | 8800 | 12000 | 25.53 | 20.38 | 0.25 |
| 7011C | 55 | 90 | 18 | 1.1 | 0.6 | 18.7 | 9200 | 12000 | 37.29 | 30.09 | 0.37 |
| 7011AC | 55 | 90 | 18 | 1.1 | 0.6 | 25.9 | 7900 | 10500 | 35.66 | 28.24 | 0.37 |
| 7012C | 60 | 95 | 18 | 1.1 | 0.6 | 19.5 | 8500 | 11000 | 38.38 | 32.39 | 0.39 |
| 7012AC | 60 | 95 | 18 | 1.1 | 0.6 | 27.3 | 7300 | 9700 | 36.7 | 30.39 | 0.39 |
| 7013C | 65 | 100 | 18 | 1.1 | 0.6 | 20.1 | 8100 | 10000 | 40.25 | 35.14 | 0.42 |
| 7013AC | 65 | 100 | 18 | 1.1 | 0.6 | 28.2 | 7000 | 9300 | 38.49 | 32.97 | 0.42 |

| 軸受型番 | 寸法 mm | | | | | 作用点 mm | 限界回転速度 rpm | | 定格荷重 kN | | 重量 kg |
|--------|----------|-----|----|--------------------|---------------------|-----------|---------------|--------|------------|-------|----------|
| | d | D | B | r _s min | r _{ls} min | | a | グリース潤滑 | 潤滑油潤滑 | Cr | |
| 7014C | 70 | 110 | 20 | 1.1 | 0.6 | 22.1 | 7400 | 9500 | 48.51 | 42.96 | 0.58 |
| 7014AC | 70 | 110 | 20 | 1.1 | 0.6 | 31 | 6400 | 8500 | 46.39 | 40.31 | 0.58 |
| 7015C | 75 | 115 | 20 | 1.1 | 0.6 | 22.9 | 7000 | 9000 | 49.74 | 45.77 | 0.63 |
| 7015AC | 75 | 115 | 20 | 1.1 | 0.6 | 32.4 | 6000 | 8000 | 47.57 | 42.95 | 0.63 |
| 7016C | 80 | 125 | 22 | 1.1 | 0.6 | 24.9 | 6400 | 8300 | 58.85 | 54.9 | 0.82 |
| 7016AC | 80 | 125 | 22 | 1.1 | 0.6 | 35.2 | 5500 | 7300 | 56.29 | 51.51 | 0.82 |
| 7017C | 85 | 130 | 22 | 1.1 | 0.6 | 25.5 | 6200 | 8000 | 62.83 | 59.17 | 0.86 |
| 7017AC | 85 | 130 | 22 | 1.1 | 0.6 | 36.3 | 5300 | 7000 | 60.09 | 55.52 | 0.86 |
| 7018C | 90 | 140 | 24 | 1.5 | 0.6 | 27.7 | 5700 | 7300 | 71.82 | 68.68 | 1.12 |
| 7018AC | 90 | 140 | 24 | 1.5 | 0.6 | 39.3 | 4900 | 6500 | 67.61 | 65.81 | 1.12 |
| 7019C | 95 | 145 | 24 | 1.5 | 0.6 | 28.1 | 5600 | 7100 | 73.91 | 75.56 | 1.17 |
| 7019AC | 95 | 145 | 24 | 1.5 | 0.6 | 40 | 4800 | 6400 | 70.68 | 68.08 | 1.17 |
| 7020C | 100 | 150 | 24 | 1.5 | 0.6 | 28.7 | 5300 | 6900 | 79.8 | 77.44 | 1.25 |
| 7203C | 17 | 40 | 12 | 0.6 | 0.3 | 9.9 | 23000 | 30000 | 10.83 | 5.78 | 0.062 |
| 7203AC | 17 | 40 | 12 | 0.6 | 0.3 | 12.8 | 20000 | 26000 | 10.36 | 5.42 | 0.062 |
| 7203B | 17 | 40 | 12 | 0.6 | 0.3 | 18.2 | 16500 | 23000 | 9.21 | 4.58 | 0.066 |
| 7204C | 20 | 47 | 14 | 1 | 0.3 | 11.6 | 20000 | 25000 | 14.54 | 8.03 | 0.10 |
| 7204AC | 20 | 47 | 14 | 1 | 0.3 | 15 | 17000 | 22000 | 13.9 | 7.53 | 0.10 |
| 7204B | 20 | 47 | 14 | 1 | 0.3 | 21.5 | 14000 | 20000 | 12.36 | 6.37 | 0.11 |
| 7205C | 25 | 52 | 15 | 1 | 0.3 | 12.7 | 17000 | 22000 | 16.57 | 10.14 | 0.12 |
| 7205AC | 25 | 52 | 15 | 1 | 0.3 | 16.6 | 15000 | 20000 | 15.85 | 9.51 | 0.12 |
| 7205B | 25 | 52 | 15 | 1 | 0.3 | 23.9 | 12000 | 17000 | 14.09 | 8.04 | 0.13 |
| 7206C | 30 | 62 | 16 | 1 | 0.3 | 14.2 | 14000 | 18000 | 23.03 | 14.56 | 0.19 |
| 7206AC | 30 | 62 | 16 | 1 | 0.3 | 18.8 | 12000 | 16000 | 22.0 | 13.66 | 0.19 |
| 7206B | 30 | 62 | 16 | 1 | 0.3 | 27.5 | 10000 | 4000 | 19.56 | 11.55 | 0.20 |
| 7207C | 35 | 72 | 17 | 1.1 | 0.6 | 15.7 | 12500 | 16000 | 30.34 | 19.7 | 0.27 |
| 7207AC | 35 | 72 | 17 | 1.1 | 0.6 | 21 | 11000 | 14000 | 29.01 | 18.49 | 0.27 |
| 7207B | 35 | 72 | 17 | 1.1 | 0.6 | 30.9 | 9000 | 12500 | 25.79 | 15.63 | 0.29 |
| 7208C | 40 | 80 | 18 | 1.1 | 0.6 | 17 | 11000 | 14000 | 36.81 | 25.31 | 0.35 |
| 7208AC | 40 | 80 | 18 | 1.1 | 0.6 | 23 | 9500 | 13000 | 35.2 | 23.75 | 0.35 |
| 7208B | 40 | 80 | 18 | 1.1 | 0.6 | 34.2 | 8000 | 11000 | 31.29 | 20.07 | 0.37 |
| 7209C | 45 | 85 | 19 | 1.1 | 0.6 | 18.3 | 10000 | 13000 | 38.67 | 27.96 | 0.40 |
| 7209AC | 45 | 85 | 19 | 1.1 | 0.6 | 24.9 | 8700 | 12000 | 36.98 | 26.24 | 0.40 |
| 7209B | 45 | 85 | 19 | 1.1 | 0.6 | 37.2 | 7000 | 10000 | 32.88 | 22.18 | 0.42 |
| 7210C | 50 | 90 | 20 | 1.1 | 0.6 | 19.4 | 9500 | 12000 | 42.83 | 31.34 | 0.45 |

| 軸受型番 | 寸法 mm | | | | | 作用点 mm | 限界回転速度 rpm | | 定格荷重 kN | | 重量 kg |
|--------|----------|-----|----|--------------------|---------------------|-----------|---------------|--------|------------|-------|----------|
| | d | D | B | r _s min | r _{1s} min | | α | グリース潤滑 | 潤滑油潤滑 | Cr | |
| 7210AC | 50 | 90 | 20 | 1.1 | 0.6 | 26.3 | 8200 | 11000 | 40.81 | 30.31 | 0.45 |
| 7210B | 50 | 90 | 20 | 1.1 | 0.6 | 39.4 | 6800 | 9500 | 36.41 | 24.85 | 0.47 |
| 7211C | 55 | 100 | 21 | 1.1 | 0.6 | 20.9 | 8600 | 11000 | 52.98 | 39.5 | 0.59 |
| 7211AC | 55 | 100 | 21 | 1.1 | 0.6 | 28.6 | 7400 | 9900 | 50.98 | 37.06 | 0.59 |
| 7211B | 55 | 100 | 21 | 1.5 | 0.6 | 43 | 6200 | 8600 | 45.04 | 31.33 | 0.61 |
| 7212C | 60 | 110 | 22 | 1.5 | 0.6 | 22.4 | 7900 | 10000 | 61.05 | 47.7 | 0.76 |
| 7212AC | 60 | 110 | 22 | 1.5 | 0.6 | 30.8 | 6700 | 9000 | 58.38 | 44.76 | 0.76 |
| 7212B | 60 | 110 | 22 | 1.5 | 0.6 | 46.7 | 5600 | 7900 | 51.9 | 37.83 | 0.78 |
| 7213C | 65 | 120 | 23 | 1.5 | 0.6 | 23.9 | 7200 | 9300 | 69.88 | 54.08 | 0.95 |
| 7213AC | 65 | 120 | 23 | 1.5 | 0.6 | 33.1 | 6200 | 8300 | 66.83 | 50.74 | 0.95 |
| 7213B | 65 | 120 | 23 | 1.5 | 0.6 | 50.3 | 5200 | 7200 | 59.41 | 42.89 | 0.98 |
| 7214C | 70 | 125 | 24 | 1.5 | 0.6 | 25.3 | 6800 | 8700 | 72.98 | 59.3 | 1.04 |
| 7214AC | 70 | 125 | 24 | 1.5 | 0.6 | 35.1 | 5800 | 7700 | 69.8 | 55.64 | 1.04 |
| 7214B | 70 | 125 | 24 | 1.5 | 0.6 | 53.5 | 4800 | 6800 | 62.05 | 47.02 | 1.10 |
| 7215C | 75 | 130 | 25 | 1.5 | 0.6 | 26.5 | 6400 | 8200 | 79.29 | 65.19 | 1.14 |
| 7215AC | 75 | 130 | 25 | 1.5 | 0.6 | 36.9 | 5500 | 7300 | 75.83 | 61.17 | 1.14 |
| 7215B | 75 | 130 | 25 | 1.5 | 0.6 | 56.3 | 4600 | 6400 | 67.41 | 51.7 | 1.18 |
| 7216C | 80 | 140 | 26 | 2 | 1 | 27.9 | 6000 | 7700 | 89.65 | 76.28 | 1.39 |
| 7216AC | 80 | 140 | 26 | 2 | 1 | 38.9 | 5200 | 6900 | 85.74 | 71.57 | 1.39 |
| 7216B | 80 | 140 | 26 | 2 | 1 | 59.6 | 4300 | 6000 | 76.22 | 60.49 | 1.45 |
| 7217C | 85 | 150 | 28 | 2 | 1 | 59.9 | 5600 | 7200 | 99.85 | 84.21 | 1.73 |
| 7217AC | 85 | 150 | 28 | 2 | 1 | 41.7 | 4800 | 6400 | 95.5 | 79.01 | 1.73 |
| 7217B | 85 | 150 | 28 | 2 | 1 | 63.9 | 4000 | 5600 | 84.89 | 66.78 | 1.80 |
| 7218C | 90 | 160 | 30 | 2 | 1 | 31.7 | 5300 | 6900 | 122.7 | 103.5 | 2.13 |
| 7218AC | 90 | 160 | 30 | 2 | 1 | 44.1 | 4600 | 6100 | 117.4 | 97.14 | 2.13 |
| 7218B | 90 | 160 | 30 | 2 | 1 | 67.4 | 3800 | 5300 | 104.3 | 82.1 | 2.20 |
| 7219C | 95 | 170 | 32 | 2.1 | 1.1 | 33.8 | 5000 | 6500 | 134.6 | 112.2 | 2.58 |
| 7219AC | 95 | 170 | 32 | 2.1 | 1.1 | 46.9 | 4300 | 5800 | 128.3 | 108.2 | 2.58 |
| 7219B | 95 | 170 | 32 | 2.1 | 1.1 | 71.6 | 3600 | 5000 | 114.4 | 88.99 | 2.66 |
| 7220C | 100 | 180 | 34 | 2.1 | 1.1 | 35.8 | 4800 | 6100 | 149.1 | 125.3 | 3.08 |
| 7220AC | 100 | 180 | 34 | 2.1 | 1.1 | 49.6 | 4100 | 5500 | 142.6 | 117.6 | 3.08 |
| 7220B | 100 | 180 | 34 | 2.1 | 1.1 | 75.7 | 3400 | 4800 | 126.8 | 99.43 | 3.17 |
| 7302AC | 15 | 42 | 13 | 1 | 0.3 | 13.4 | 19000 | 26000 | 12.62 | 6.33 | 0.06 |
| 7302B | 15 | 42 | 13 | 1 | 0.3 | 18.9 | 16000 | 23000 | 11.22 | 5.35 | 0.07 |
| 7303AC | 17 | 47 | 14 | 1 | 0.3 | 14.6 | 17000 | 23000 | 14.98 | 7.66 | 0.11 |

| 軸受型番 | 寸法 mm | | | | | 作用点 mm | 限界回転速度 rpm | | 定格荷重 kN | | 重量 kg |
|--------|----------|-----|----|--------------------|---------------------|-----------|---------------|--------|------------|-------|----------|
| | d | D | B | r _s min | r _{1s} min | | α | グリース潤滑 | 潤滑油潤滑 | Cr | |
| 7303B | 17 | 47 | 14 | 1 | 0.3 | 20.6 | 15000 | 21000 | 13.32 | 6.47 | 0.12 |
| 7304AC | 20 | 52 | 15 | 1.1 | 0.6 | 15.9 | 16000 | 21000 | 17.9 | 9.62 | 0.14 |
| 7304B | 20 | 52 | 15 | 1.1 | 0.6 | 22.6 | 13000 | 19000 | 16.15 | 8.7 | 0.15 |
| 7305AC | 25 | 62 | 17 | 1.1 | 0.6 | 18.6 | 13000 | 18000 | 25.17 | 14.04 | 0.22 |
| 7305B | 25 | 62 | 17 | 1.1 | 0.6 | 26.8 | 11000 | 15000 | 21.98 | 11.33 | 0.23 |
| 7306AC | 30 | 72 | 19 | 1.1 | 0.6 | 21.6 | 11000 | 15000 | 29.51 | 17.91 | 0.33 |
| 7306B | 30 | 72 | 19 | 1.1 | 0.6 | 31.3 | 9200 | 13000 | 25.99 | 14.54 | 0.35 |
| 7307AC | 35 | 80 | 21 | 1.5 | 0.6 | 24.1 | 9800 | 13000 | 38.82 | 24.72 | 0.44 |
| 7307B | 35 | 80 | 21 | 1.5 | 0.6 | 35 | 8200 | 11000 | 34.63 | 22.1 | 0.46 |
| 7308AC | 40 | 90 | 23 | 1.5 | 0.6 | 26.8 | 8700 | 11500 | 47.45 | 31.15 | 0.61 |
| 7308B | 40 | 90 | 23 | 1.5 | 0.6 | 39 | 7300 | 10000 | 41.75 | 25.28 | 0.64 |
| 7309AC | 45 | 100 | 25 | 1.5 | 0.6 | 29.4 | 7900 | 10500 | 60.9 | 39.46 | 0.83 |
| 7309B | 45 | 100 | 25 | 1.5 | 0.6 | 42.9 | 6600 | 9200 | 54.14 | 33.35 | 0.86 |
| 7310AC | 50 | 110 | 27 | 2 | 1 | 32.3 | 7100 | 9500 | 72.13 | 49.24 | 1.05 |
| 7310B | 50 | 110 | 27 | 2 | 1 | 47.3 | 5900 | 8300 | 64.35 | 43.88 | 1.10 |
| 7311AC | 55 | 120 | 29 | 2 | 1 | 35.1 | 6500 | 8600 | 83.4 | 58.04 | 1.34 |
| 7311B | 55 | 120 | 29 | 2 | 1 | 51.6 | 5400 | 7600 | 73.31 | 46.95 | 1.40 |
| 7312AC | 60 | 130 | 31 | 2.1 | 1.1 | 67.6 | 6000 | 8000 | 99.99 | 70.48 | 1.68 |
| 7312B | 60 | 130 | 31 | 2.1 | 1.1 | 55.4 | 5000 | 7000 | 88.89 | 59.57 | 1.75 |
| 7313AC | 65 | 140 | 33 | 2.1 | 1.1 | 40.4 | 5600 | 7500 | 113.3 | 81.11 | 2.06 |
| 7313B | 65 | 140 | 33 | 2.1 | 1.1 | 59.5 | 4700 | 6500 | 100.7 | 68.56 | 2.14 |
| 7314AC | 70 | 150 | 35 | 2.1 | 1.1 | 43.1 | 5200 | 6900 | 121.2 | 88.25 | 2.50 |
| 7314B | 70 | 150 | 35 | 2.1 | 1.1 | 63.7 | 4300 | 6100 | 106.8 | 71.65 | 2.60 |
| 7315AC | 75 | 160 | 37 | 2.1 | 1.1 | 45.9 | 4900 | 6500 | 138.7 | 104.6 | 3.09 |
| 7315B | 75 | 160 | 37 | 2.1 | 1.1 | 67.8 | 4400 | 5700 | 123.3 | 88.43 | 3.18 |
| 7316AC | 80 | 170 | 39 | 2.1 | 1.1 | 48.6 | 4600 | 6100 | 150.3 | 117.5 | 3.55 |
| 7316B | 80 | 170 | 39 | 2.1 | 1.1 | 71.9 | 3800 | 5300 | 133.6 | 99.37 | 3.65 |
| 7317AC | 85 | 180 | 41 | 3 | 1.1 | 51.4 | 4300 | 5800 | 153.1 | 121 | 4.18 |
| 7317B | 85 | 180 | 41 | 3 | 1.1 | 76.1 | 3600 | 5000 | 136.1 | 102.3 | 4.28 |
| 7318AC | 90 | 190 | 43 | 3 | 1.1 | 54.4 | 4100 | 5500 | 174.4 | 146.5 | 4.88 |
| 7318B | 90 | 190 | 43 | 3 | 1.1 | 80.2 | 3400 | 4800 | 155.0 | 123.8 | 5.00 |
| 7319AC | 95 | 200 | 45 | 3 | 1.1 | 56.9 | 3900 | 5200 | 191.6 | 165.0 | 5.65 |
| 7319B | 95 | 200 | 45 | 3 | 1.1 | 84.4 | 3200 | 4500 | 170.3 | 140.1 | 5.80 |
| 7320AC | 100 | 215 | 47 | 3 | 1.1 | 60.2 | 3600 | 4900 | 211.5 | 190.8 | 6.90 |
| 7320B | 100 | 215 | 47 | 3 | 1.1 | 89.6 | 3000 | 4200 | 188.0 | 161.3 | 7.10 |
| 7321AC | 105 | 225 | 49 | 3 | 1.1 | 72.1 | 3500 | 4400 | 208.0 | 193.0 | 8.62 |

微型軸受



| 軸受型番 | 寸法 mm | | | | 定格荷重 N | | フランジ直径 Df | | フランジ厚さ Bf | | 重量 g | |
|-------|----------|----|----------|-----------|-----------|-----|--------------|-----------|--------------|-----------|---------|------|
| | d | D | B 開放型 | Bs 密封型 | Cr | Cor | 開放型 mm | 密封型 mm | 開放型 mm | 密封型 mm | 開放型 | 密封型 |
| MR63 | 3 | 6 | 2.0 | 2.5 | 242 | 94 | 7.2 | 7.2 | 0.6 | 0.6 | 0.20 | 0.26 |
| 683 | 3 | 7 | 2.0 | 3.0 | 390 | 130 | 8.1 | 8.1 | 0.5 | 0.8 | 0.33 | 0.38 |
| MR83 | 3 | 8 | 2.5 | 3.0 | 560 | 180 | 9.2 | - | 0.6 | 0.8 | 0.52 | 0.60 |
| 693 | 3 | 8 | 3.0 | 4.0 | 560 | 180 | 9.5 | 9.5 | 0.7 | 0.9 | 0.61 | 0.72 |
| MR93 | 3 | 9 | 2.5 | 4.0 | 635 | 219 | 10.2 | 10.6 | 0.6 | 0.8 | 0.71 | 0.79 |
| 603 | 3 | 9 | 3.0 | 5.0 | 635 | 219 | 10.5 | 10.5 | 0.7 | 1.0 | 0.92 | 1.00 |
| 623 | 3 | 10 | 4.0 | 4.0 | 640 | 224 | 11.5 | 11.5 | 1.0 | 1.0 | 1.60 | 1.80 |
| 633 | 3 | 13 | 5.0 | 5.0 | 1301 | 488 | 15.0 | 15.0 | 1.0 | 1.0 | 3.27 | 3.43 |
| MR74 | 4 | 7 | 2.0 | 2.5 | 311 | 117 | 8.2 | 8.2 | 0.6 | 0.6 | 0.28 | 0.35 |
| MR84 | 4 | 8 | 2.0 | 3.0 | 395 | 141 | 9.2 | 9.2 | 0.6 | 0.6 | 0.38 | 0.46 |
| 684 | 4 | 9 | 2.5 | 4.0 | 641 | 227 | 10.3 | 10.3 | 0.6 | 1.0 | 0.67 | 0.76 |
| MR104 | 4 | 10 | 3.0 | 4.0 | 711 | 272 | 11.2 | 11.6 | 0.6 | 0.8 | 1.0 | 1.1 |
| 694 | 4 | 11 | 4.0 | 4.0 | 957 | 350 | 12.5 | 12.5 | 1.0 | 1.0 | 1.80 | 2.00 |
| 604 | 4 | 12 | 4.0 | 4.0 | 970 | 360 | 13.5 | 13.5 | 1.0 | 1.0 | 2.1 | 2.3 |
| 624 | 4 | 13 | 5.0 | 5.0 | 1310 | 490 | 15.0 | 15.0 | 1.0 | 1.0 | 3.2 | 3.5 |
| 634 | 4 | 16 | 5.0 | 5.0 | 1760 | 680 | 18.0 | 18.0 | 1.0 | 1.0 | 5.1 | 5.44 |
| MR85 | 5 | 8 | 2.0 | 2.5 | 308 | 124 | 9.2 | 9.2 | 0.6 | 0.6 | 0.32 | 0.4 |
| MR95 | 5 | 9 | 2.5 | 3.0 | 500 | 211 | 10.2 | 10.2 | 0.6 | 0.6 | 0.55 | 0.63 |
| MR105 | 5 | 10 | 3.0 | 4.0 | 715 | 276 | 11.2 | 11.6 | 0.6 | 0.8 | 0.88 | 0.97 |
| MR115 | 5 | 11 | - | 4.0 | 716 | 282 | 12.6 | 12.6 | - | 0.8 | 1.8 | 2.0 |
| 685 | 5 | 11 | 3.0 | 5.0 | 716 | 282 | 12.5 | 12.5 | 0.8 | 1.0 | 1.1 | 1.3 |
| 698 | 5 | 13 | 4.0 | 4.0 | 1080 | 432 | 15.0 | 15.0 | 1.0 | 1.0 | 2.4 | 2.7 |

| 軸受型番 | 寸法 mm | | | | 定格荷重 N | | フランジ直径 Df | | フランジ厚さ Bf | | 重量 g | |
|-------|----------|----|----------|-----------|-----------|------|--------------|-----------|--------------|-----------|---------|-------|
| | d | D | B 開放型 | Bs 密封型 | Cr | Cor | 開放型 mm | 密封型 mm | 開放型 mm | 密封型 mm | 開放型 | 密封型 |
| 605 | 5 | 14 | 5.0 | 5.0 | 1330 | 507 | 16.0 | 16.0 | 1.0 | 1.0 | 3.5 | 3.9 |
| 625 | 5 | 16 | 5.0 | 5.0 | 1760 | 680 | 18.0 | 18.0 | 1.0 | 1.0 | 4.8 | 5.2 |
| 635 | 5 | 19 | 6.0 | 6.0 | 2340 | 896 | 22.0 | 22.0 | 1.5 | 1.5 | 8.0 | 8.89 |
| MR106 | 6 | 10 | 2.5 | 3.0 | 530 | 240 | 11.2 | 11.2 | 0.6 | 0.6 | 0.65 | 0.74 |
| MR126 | 6 | 12 | 3.0 | 4.0 | 830 | 365 | 13.2 | 13.6 | 0.6 | 0.8 | 1.3 | 1.4 |
| 686 | 6 | 13 | 3.5 | 5.0 | 1082 | 442 | 15.0 | 15.0 | 1.0 | 1.1 | 1.9 | 2.2 |
| 696 | 6 | 15 | 5.0 | 5.0 | 1350 | 530 | 17.0 | 17.0 | 1.2 | 1.2 | 3.8 | 4.3 |
| 606 | 6 | 17 | 6.0 | 6.0 | 2263 | 865 | 19.0 | 19.0 | 1.2 | 1.2 | 6.0 | 6.5 |
| 626 | 6 | 19 | 6.0 | 6.0 | 2340 | 896 | 22.0 | 22.0 | 1.5 | 1.5 | 8.1 | 9.2 |
| MR117 | 7 | 11 | 2.5 | 3.0 | 555 | 269 | 12.2 | 12.2 | 0.6 | 0.6 | 0.67 | 0.77 |
| MR137 | 7 | 13 | 3.0 | 4.0 | 825 | 375 | 14.2 | 14.2 | 0.6 | 0.8 | 1.4 | 1.5 |
| 687 | 7 | 14 | 3.5 | 5.0 | 1173 | 513 | 16.0 | 16.0 | 1.0 | 1.1 | 2.1 | 2.4 |
| 697 | 7 | 17 | 5.0 | 5.0 | 1610 | 719 | 19.0 | 19.0 | 1.2 | 1.2 | 5.2 | 5.7 |
| 607 | 7 | 19 | 6.0 | 6.0 | 2336 | 910 | 22.0 | 22.0 | 1.5 | 1.5 | 8.0 | 8.24 |
| 627 | 7 | 22 | 7.0 | 7.0 | 3350 | 1400 | 25.0 | 22.0 | 1.5 | 1.5 | 13 | 13.10 |
| MR128 | 8 | 12 | 2.5 | 3.5 | 575 | 298 | 13.2 | 13.6 | 0.6 | 0.8 | 0.75 | 0.86 |
| MR148 | 8 | 14 | 3.5 | 4.0 | 820 | 386 | 15.6 | 15.6 | 0.8 | 0.8 | 1.8 | 1.9 |
| 688 | 8 | 16 | 4.0 | 5.0 | 1260 | 592 | 18.0 | 18.0 | 1.0 | 1.1 | 3.1 | 3.5 |
| 698 | 8 | 19 | 6.0 | 6.0 | 2240 | 910 | 22.0 | 22.0 | 1.5 | 1.5 | 7.3 | 8.4 |
| 608 | 8 | 22 | 7.0 | 7.0 | 3350 | 1400 | 25.0 | 25.0 | 1.5 | 1.5 | 12 | 13 |
| 628 | 8 | 24 | 8.0 | 8.0 | 4000 | 1590 | - | - | - | - | 17 | 18.50 |
| 609 | 9 | 24 | 7.0 | 7.0 | 3400 | 1450 | 27.0 | - | 1.5 | 1.5 | 14 | 16.00 |
| 629 | 9 | 26 | 8.0 | 8.0 | 4575 | 1983 | - | - | - | - | 20 | 21.80 |

無錫市賽博機電有限公司

中国江蘇省無錫市錫瀘東路6-701

Tel: +86 510 8203 9930

www.saibo-motion.com

info@saibo-motion.com



S04J.N-2024

